

洛阳镇地蒙村肯才屯 产业道路硬化、农田水利渠道建设工程

施工图

项目负责人:黄艺

专业负责人:黄艺

设计人:钟庭

设计编号: HCHJ-02-26-05

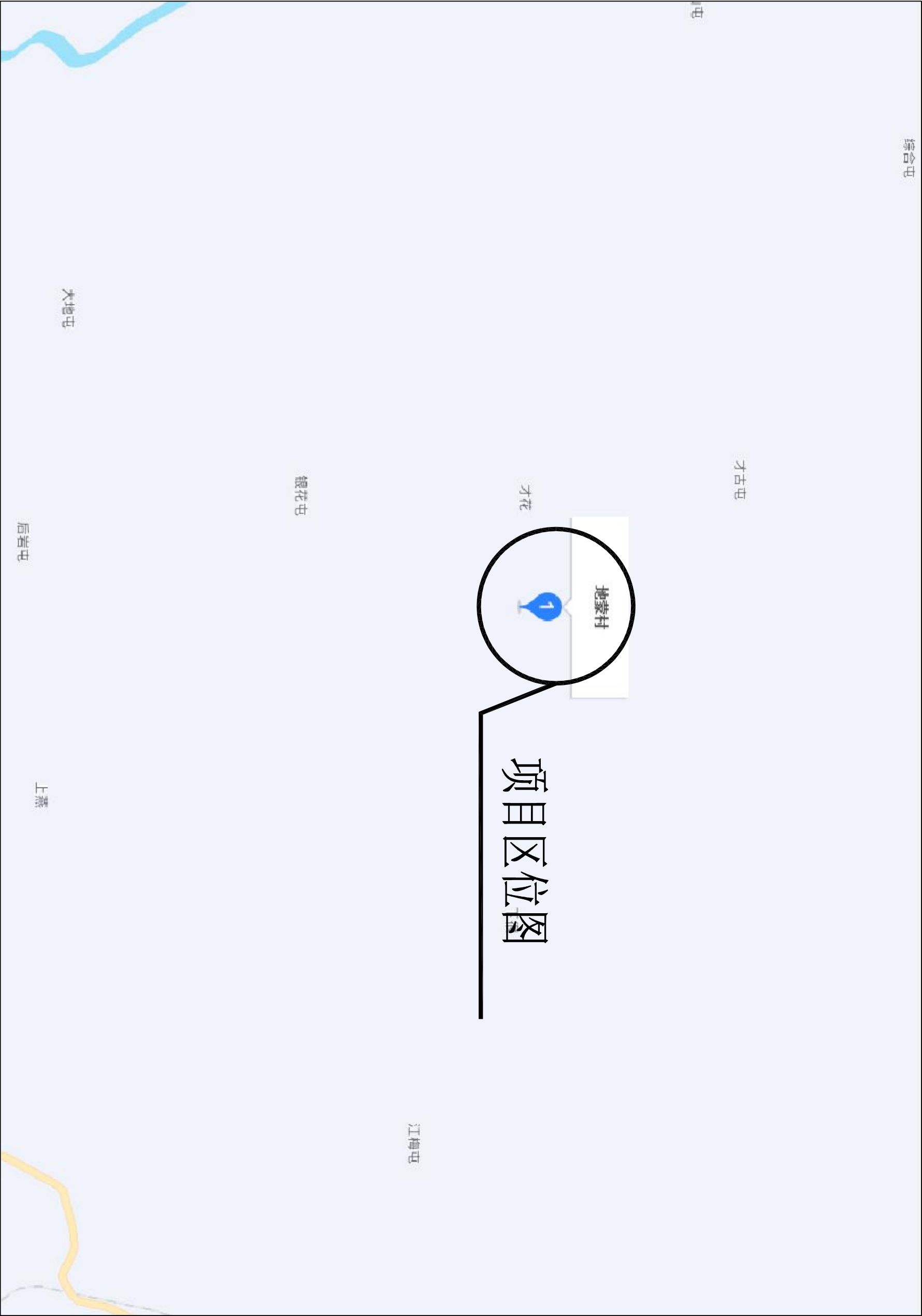
HEHU
Hehu Design Group Co., Ltd.
合裕设计

合裕设计集团有限公司
资质证书编号: A152010388 (临)

2026年01月

图
纸
目
录

[illegible]









项目区位图

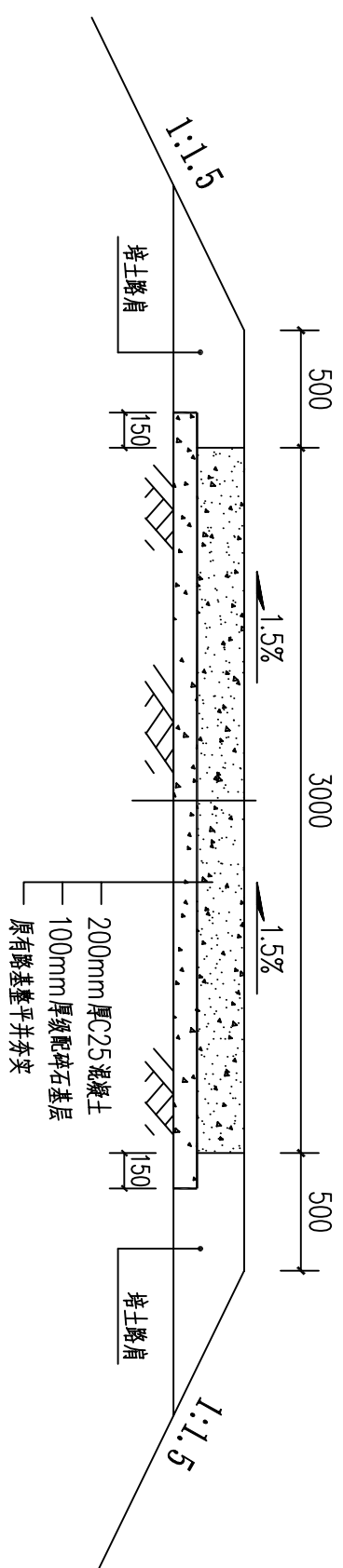
项目区位图

	给排水		
	电气		
	暖通		
各专业会签栏	总图 建筑 结构		



总平面布置图

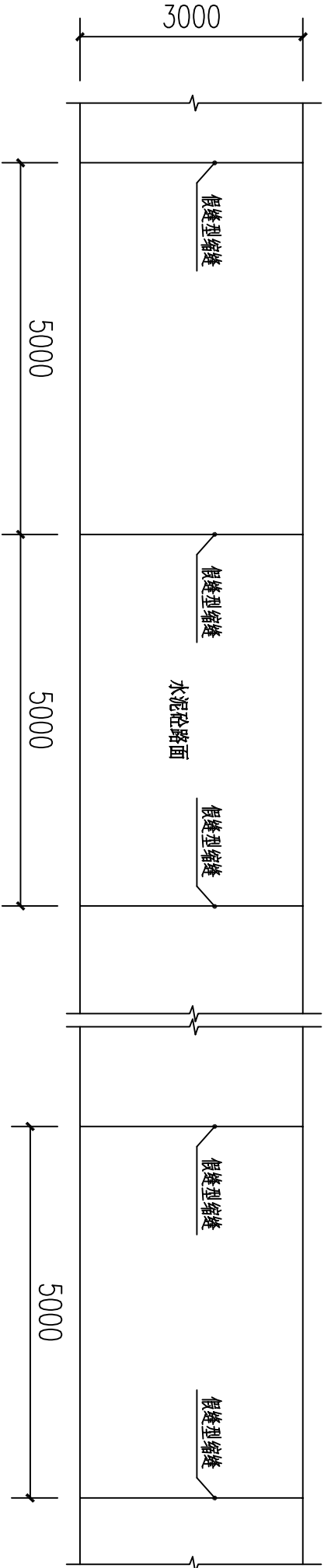
设计单位:		<div><div>HEHU</div><div>Hehu Design Group Co., Ltd</div><div>合格设计</div><div>合格设计集团有限公司</div><div>Hehu Design Group Co., Ltd</div><div>资质证书编号: A152010388 (临)</div><div>水利行业乙级</div><div>公路行业(公路) 专业乙级</div></div>	
备注:		本设计图纸未经规划部门同意和施工图审查机构认可,不得用于现场施工,仅供业主建设投资前估算建设造价之参考图。	
图纸专用章:			
注册章:			
项目负责人	黄艺		
专业负责人	黄艺		
审 定	唐玉琼		
校 对	蔡仲豪		
审 核	万志强		
设 计	钟庭		
工程名称:		洛阳镇地蒙村肯才屯 产业道路硬化、农田水利渠道建设工程	
建设单位:		环江毛南族自治县民族宗教事务局	
图 名:		总平面布置图	
工程编号	HEHU-02-26-06	专 业	水 利
版 次		日 期	2026. 01
设计阶段	施工图	图 号	SL-04



路面结构设计图

1:100

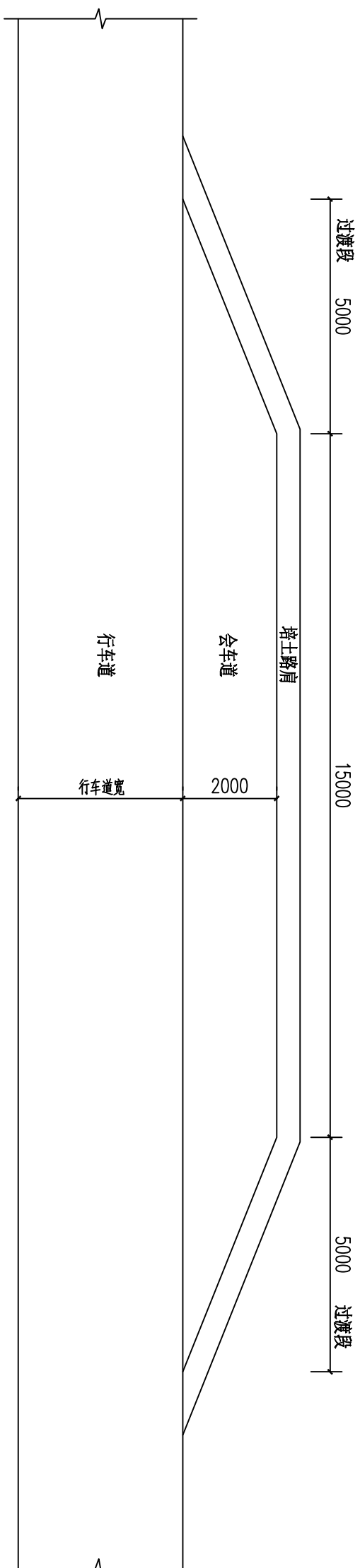
说明: 1、本图尺寸均以毫米计。



水泥砼板块划分及接缝图 1:100

- 注:
1. 本图尺寸均以毫米为单位。
 2. 本段路面宽度小于5.0米, 单幅铺设故不设纵向施工缝。
 3. 每日施工終了或因故中断浇筑时, 必须设置横向施工缝, 其位置宜设在缩缝处。
 4. 在邻近桥梁或其它固定构造物处或与其他道路相交处均应设置横向缝。

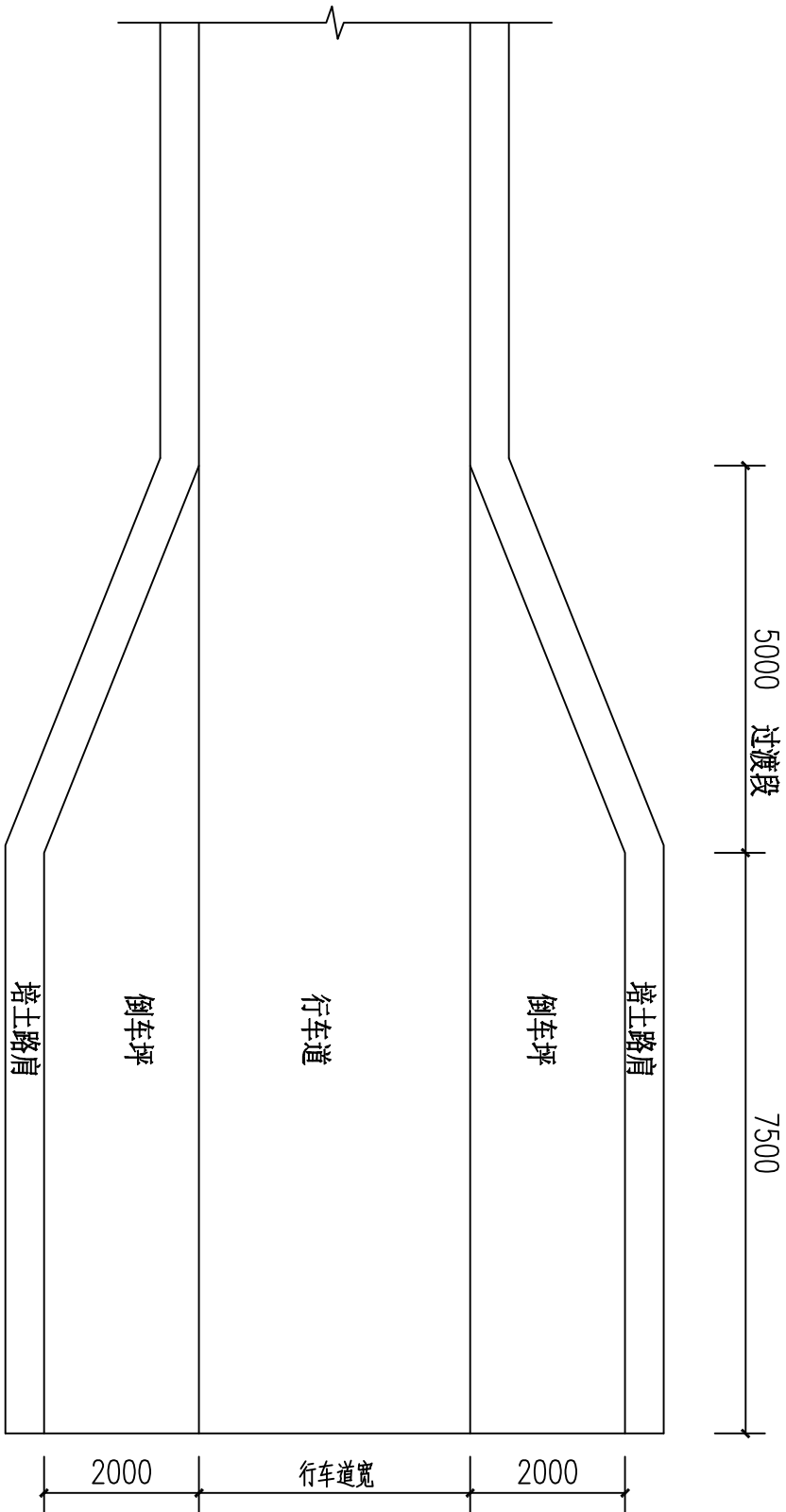
水泥砼板块划分及接缝图



会车道一般设计图 1:100

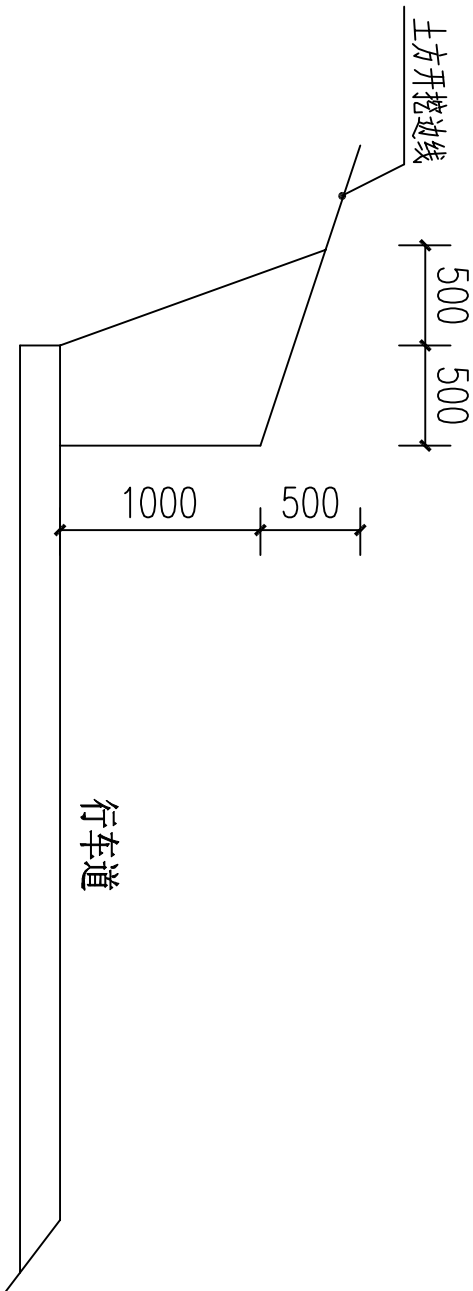
说明:

- 1、本图尺寸以毫米为单位。
- 2、会车道路面结构与主车道相同。



倒车坪一般设计图 1:100

- 说明：
- 1、本图尺寸以毫米为单位。
 - 2、倒车坪路面结构与主车道相同。



主线土石方开挖示意图 1:100

注: 位于桩号K0+000~K0+930, 长930m。

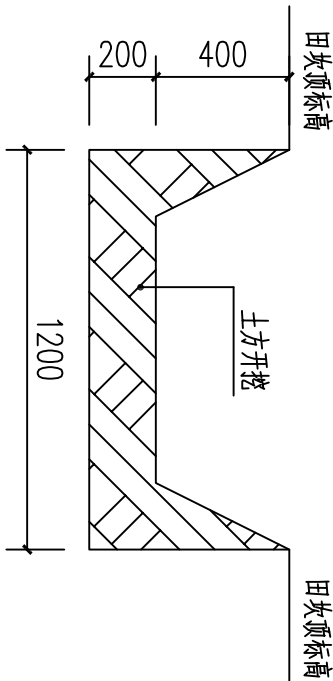
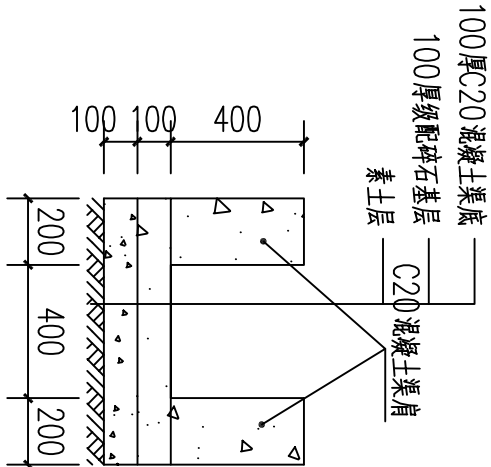
序号	涵洞桩号	涵洞型式	涵洞尺寸(M)	孔数	洞身长度 (M)	备注
1	主线由现场实际情况而定	圆管涵	Ø0.5	3	5	
2	支线I由现场实际情况而定	圆管涵	Ø0.5	2	5	
汇总				5		

涵洞数量表

1-1剖面图 1:25

- 说明：
- 1、本图尺寸均为毫米（mm）。
 - 2、由于本次工程拟建场地地层结构不明确，因此施工前必须查明地层结构，根据实际情况进行相应的地基处理，确保地基满足设计要求。
 - 3、本次设计涵洞出水口均采用现状沟槽自由流入的方式，施工时应严格按照施工图进行施工，采用填方或者挖方确保涵洞进水口为本汇水区最低点。
 - 4、施工时应根据现场情况对进水口的现状沟槽或地面进行整治，以利于收水和排水。
 - 5、钢筋混凝土排水管使用国标二级成品混凝土管。
 - 6、其它详见相关规范。

	给排水		
	电气		
	暖通		
各专业会签栏	总图 建筑 结构		



渠道一般设计图

1:50

土方开挖示意图

1:100

注: 1、渠道1总长度为390m.

2、渠道2总长度为500m.

说明:

- 图中尺寸单位以mm为单位;
- 渠道采用C20现浇砼结构, 渠肩需要安装模板浇筑;
- 排灌渠道开挖的土方须运至指定地点堆放, 不得随意堆放, 如为耕作表土可就地平整到周边田块;
- 改建渠道施工前应先对渠底进行清淤并可回填至设计基底高程, 然后再进行下一步工序施工, 部分过窄渠道渠肩外侧须回填土, 上述回填土均不能才用根植土, 腐植土, 淤泥土等土质, 并应夯实至密度0.91以上;
- 渠道伸缩缝的间距为50m 设置一道, 伸缩缝内应填保温材料, 以减少温度变化对结构的影响, 常用的填料包括焦油塑料麻泥, 氯丁胶防水油膏和802型塑料油膏等.

设计单位:

HEHU
Hepu Design Group Co., Ltd.
合裕设计

合裕设计集团有限公司

Hepu Design Group Co., Ltd.

资质证书编号: A152010388 (临)

水利行业乙级

公路行业(公路) 专业乙级

备注:

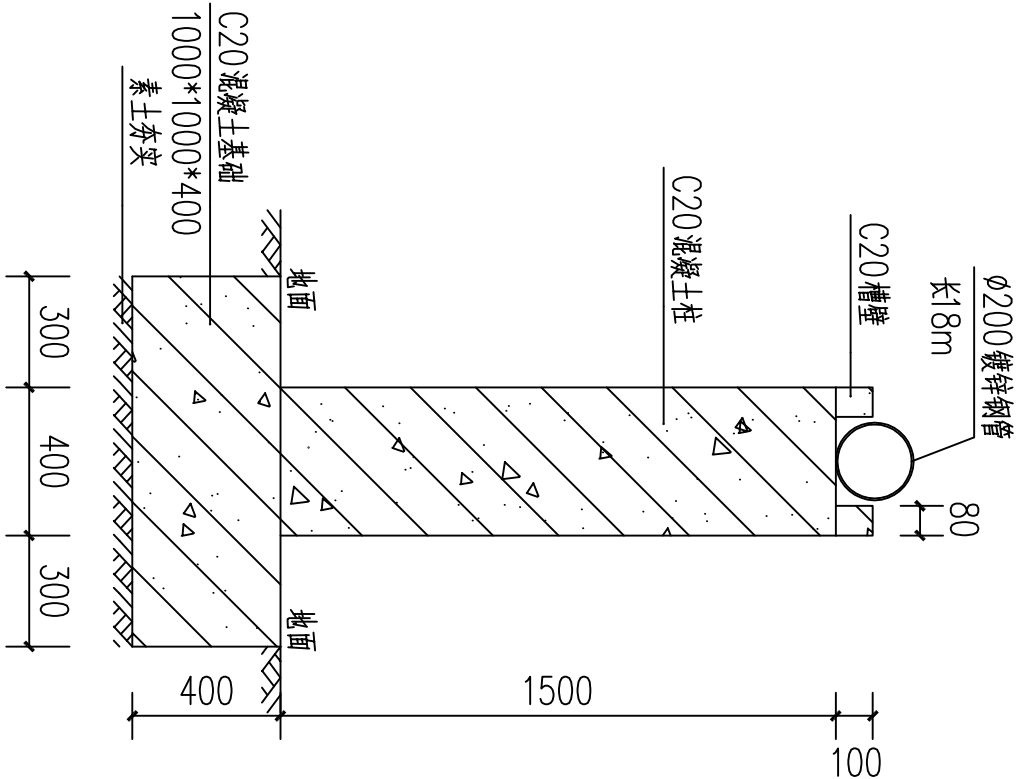
本设计图纸未经规划部门同意和施工图审查机构认可, 不得用于现场施工, 仅供业主建设投资前估算建设造价之参考图。

图纸专用章:

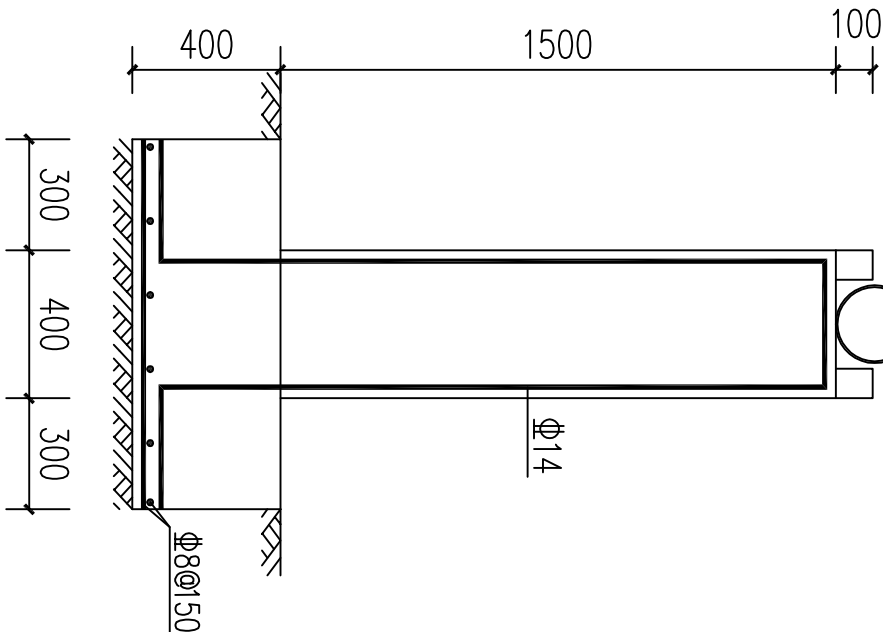
注册章:

项目负责人	黄艺	
专业负责人	黄艺	
审定	唐玉琼	
校对	蔡仲黎	
审核	万志强	
设计	钟庭	
工程名称: 洛阳镇地蒙村育才屯		
产业道路硬化、农田水利渠道建设工程		
建设单位: 环江毛南族自治县民族宗教事务局		
图名: 渠道一般设计图		
工程编号	HEHU-02-26-06	专业
版次		日期
设计阶段	施工图	图号

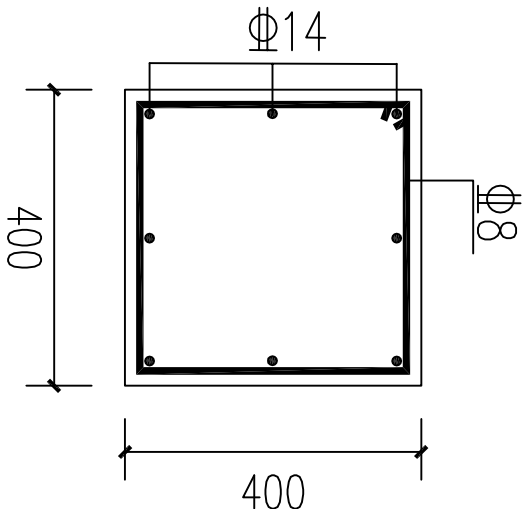
	给排水		
	电气		
	暖通		
各专业会签栏	总图	建筑	结构



渡槽立柱大样图 1:100



渡槽立柱配筋图 1:100



立柱平面配筋图 1:10

设计单位:

HEHU
Huiyu Design Group Co., Ltd.
合格设计
合格设计集团有限公司
Huiyu Design Group Co., Ltd.
资质证书编号: A152010388 (临)
水利行业乙级
公路行业(公路)专业乙级

备注: 本设计图纸未经规划部门同意和施工图审查机构认可,不得用于现场施工, 仅供业主建设投资前估算建设造价之参考图。

图纸专用章:

注册章:

项目负责人	黄艺	
专业负责人	黄艺	
审定	唐玉琼	
校对	蔡仲豪	
审核	万志强	
设计	钟庭	

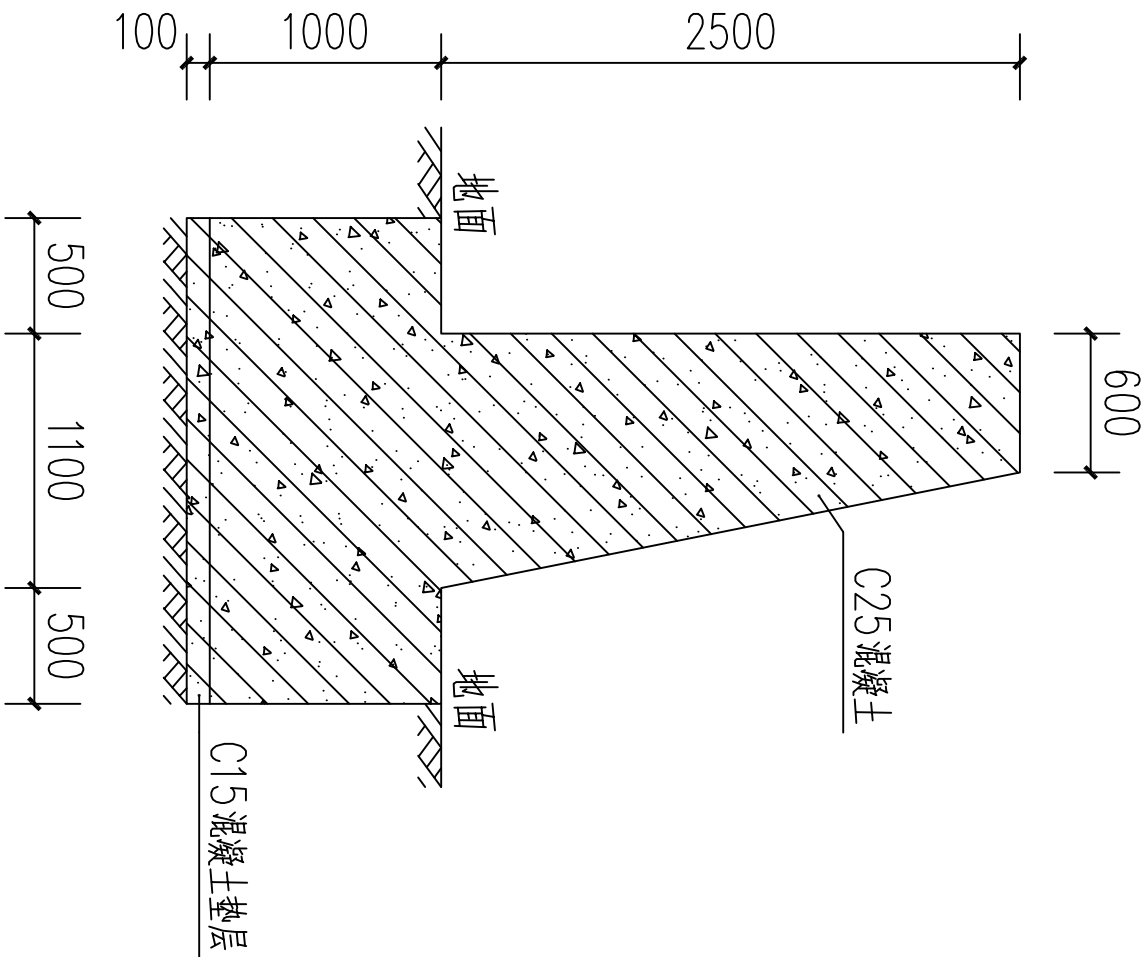
工程名称: 洛阳镇地蒙村肯才屯
产业道路硬化、农田水利渠道建设工程
建设单位: 环江毛南族自治县民族宗教事务局

图名:

渡槽立柱大样图

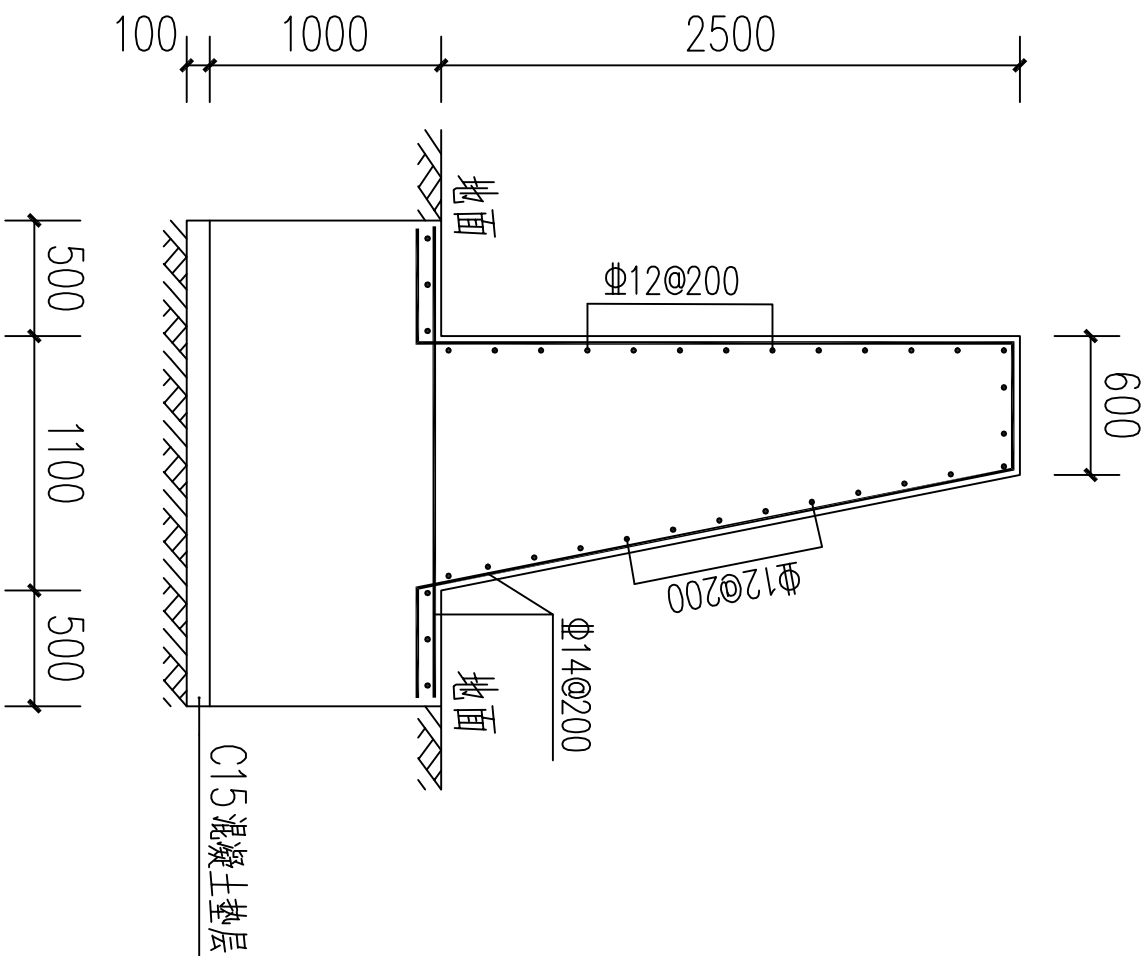
工程编号	HQT-02-26-06	专业	水利
版次		日期	2026.01
设计阶段	施工图	图号	SL-17

	给排水		
	电气		
	暖通		
各专业会签栏	总图 建筑 结构		



挡水坝剖面大样图 1:50

注：本项目建设挡水坝2道，挡水坝1长10m，挡水坝2长10m。



挡水坝配筋图 1:50

设计单位：

HEHU
Hehu Design Group Co., Ltd.
合格设计
合格设计集团有限公司
Hehu Design Group Co., Ltd.
资质证书编号：A152010388 (临)
水利行业乙级
公路行业（公路）专业乙级

备注：本设计图纸未经规划部门同意和施工图审查机构认可，不得用于现场施工，仅供业主建设投资前估算建设造价之参考图。

图纸专用章：

注册章：

项目负责人	黄艺	
专业负责人	黄艺	
审定	唐玉琼	
校对	蔡仲黎	
审核	万志强	
设计	钟庭	

工程名称：洛阳镇地蒙村育才屯
产业道路硬化、农田水利渠道建设工程

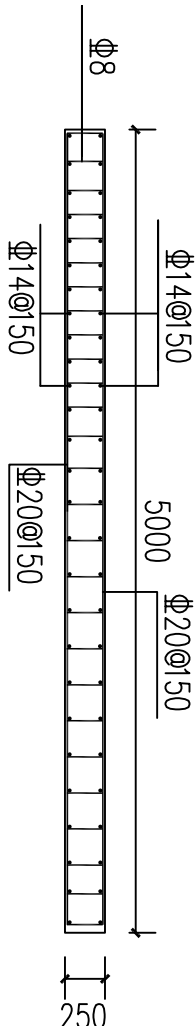
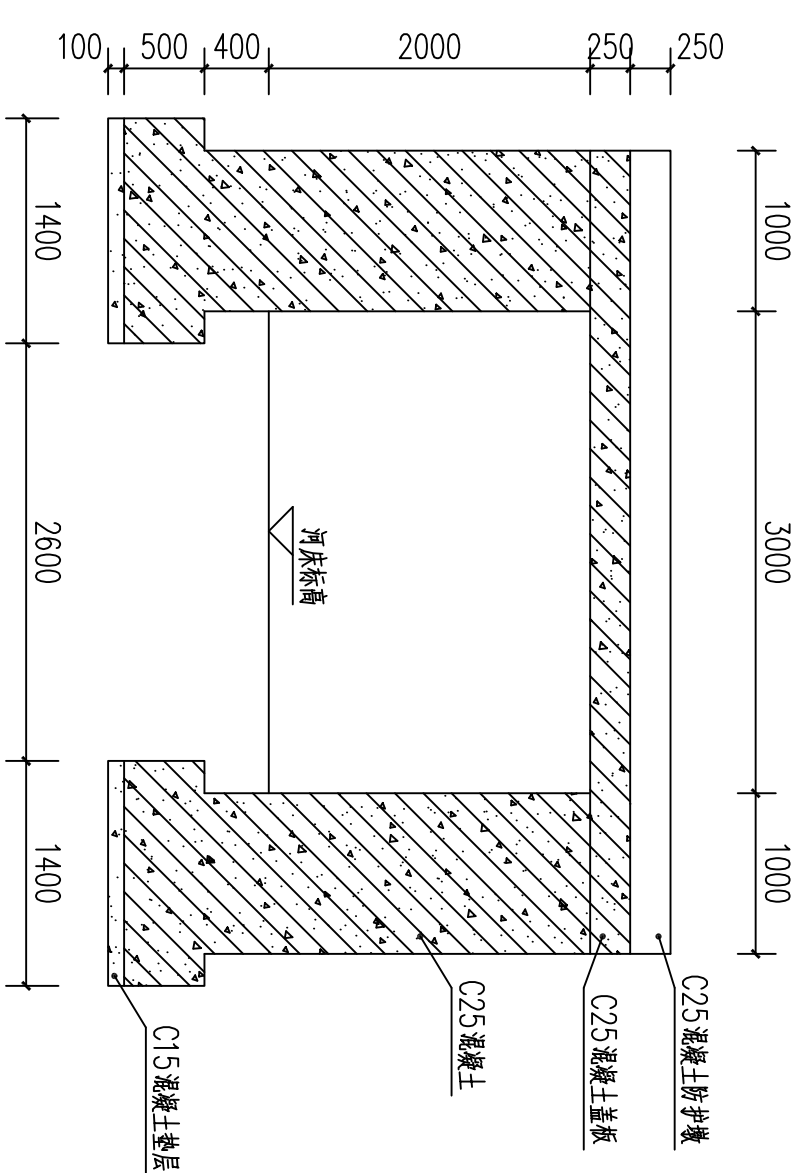
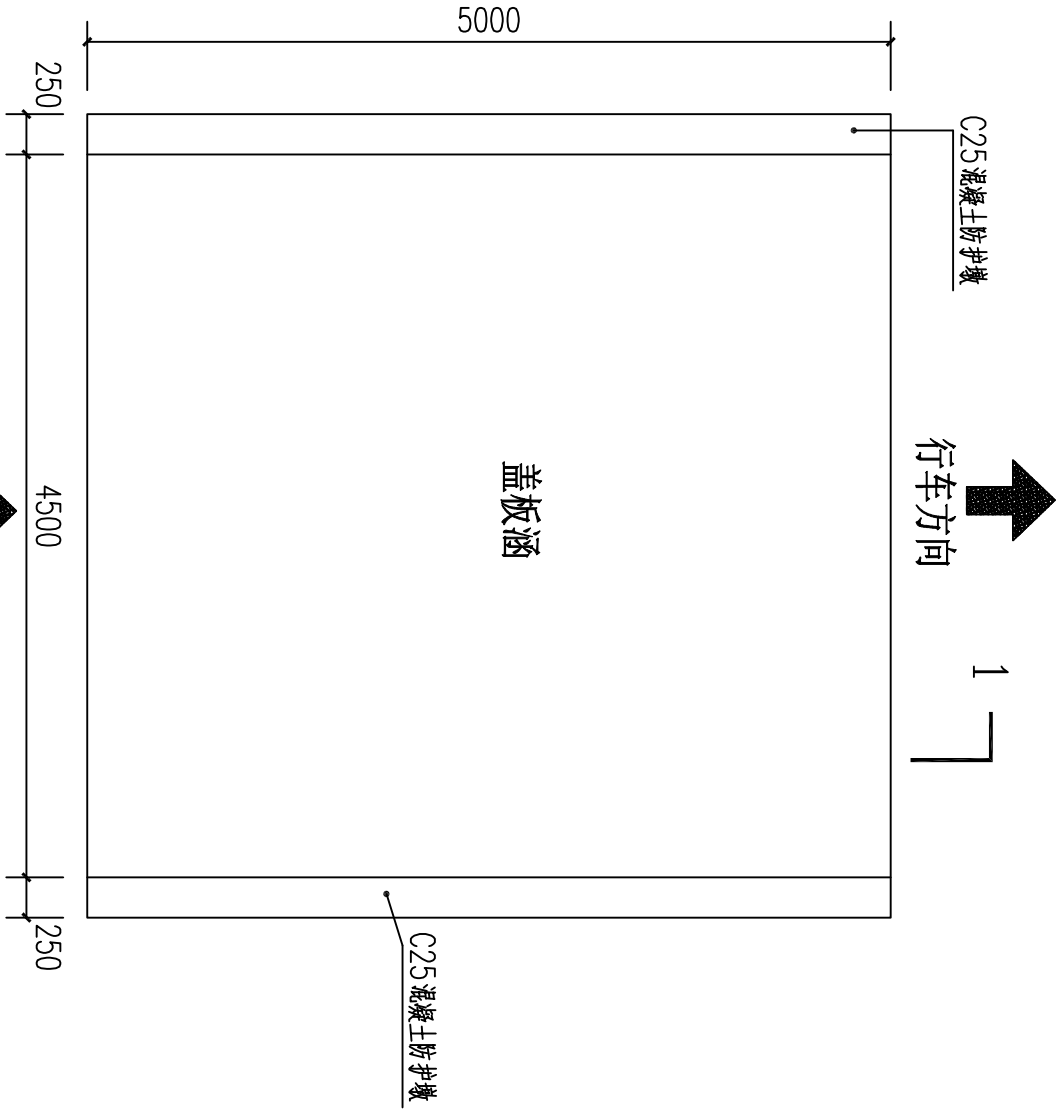
建设单位：环江毛南族自治县民族宗教事务局

图名：

挡水坝设计图

工程编号	HQT-02-26-06	专业	水利
版次		日期	2026.01
设计阶段	施工图	图号	SL-18

	给排水		
	电气		
	暖通		
各专业会签栏	总图 建筑 结构		



设计单位：

HEHU
Huiyu Design Group Co., Ltd.
合格设计
合格证书编号：A152010388 (临)
水利行业乙级
公路行业（公路）专业乙级

备注：本设计图纸未经规划部门同意和施工图审查机构认可，不得用于现场施工，仅供业主建设投资前估算建设造价之参考图。

图纸专用章：

注册章：

项目负责人	黄艺	
专业负责人	黄艺	
审定	唐玉琼	
校对	蔡仲黎	
审核	万志强	
设计	钟庭	

工程名称：洛阳镇地蒙村育才屯
产业道路硬化、农田水利渠道建设工程
建设单位：环江毛南族自治县民族宗教事务局

图名：

盖板涵一般设计图

工程编号	HQT-02-26-06	专业	水利
版次		日期	2026.01
设计阶段	施工图	图号	SL-19

	给排水		
	电气		
	暖通		
各专业会签栏	总图 建筑 结构		

设计单位:

HEHU
Hangyu Design Group Co., Ltd.
合格设计

合格设计集团有限公司
Hangyu Design Group Co., Ltd.
资质证书编号: A152010388 (临)
水利行业乙级
公路行业(公路) 专业乙级

备注: 本设计图纸未经规划部门同意和施工图审查机构认可,不得用于现场施工, 仅供业主建设投资前估算建设造价之参考图。

图纸专用章:

注册章:

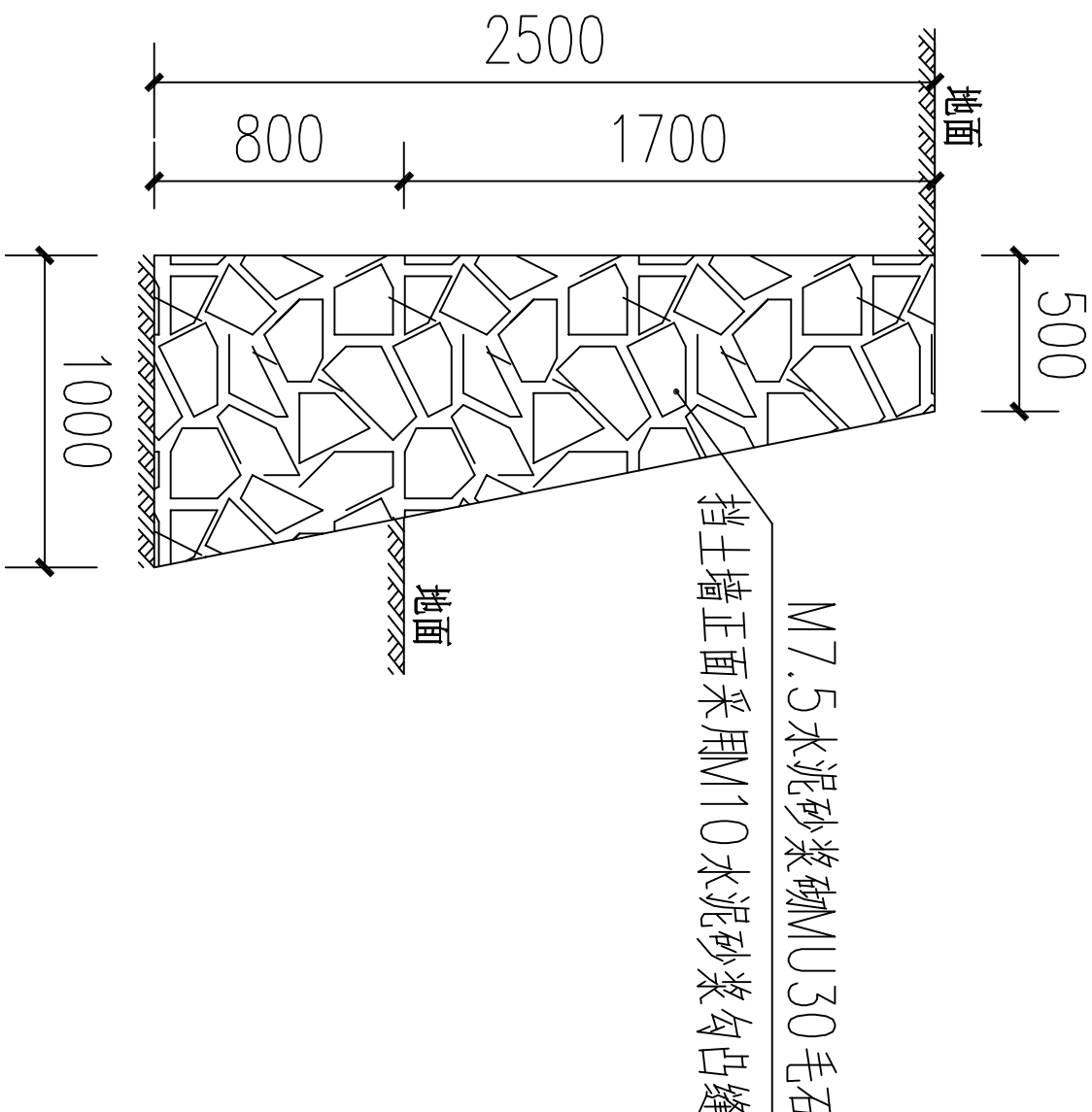
项目负责人	黄艺	
专业负责人	黄艺	
审定	唐玉琼	
校对	蔡仲黎	
审核	万志强	
设计	钟庭	

工程名称: 洛阳镇地蒙村肯才屯
产业道路硬化、农田水利渠道建设工程
建设单位: 环江毛南族自治县民族宗教事务局

图名:

挡土墙大样图

工程编号	HQT-02-26-06	专业	水利
版次		日期	2026.01
设计阶段	施工图	图号	SL-20



挡土墙大样图

1:50

注: 挡土墙总长度为10m.

	给排水		
	电 气		
	暖 通		
总 图			
建 筑			
结 构			
各专业会签栏			

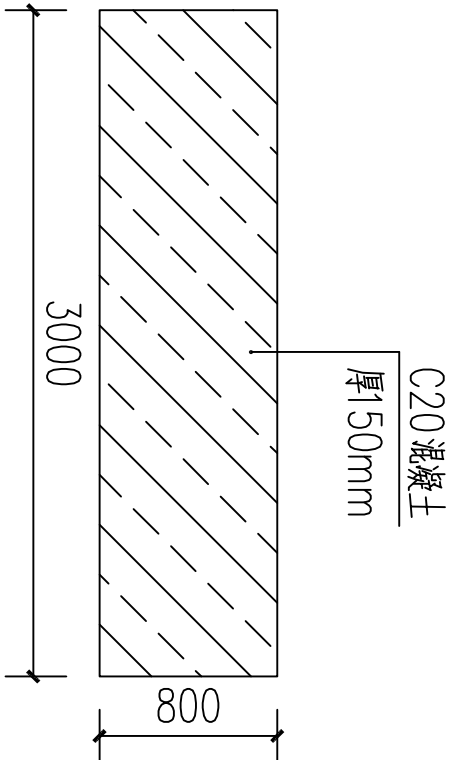
设计单位:

HEHU
Hehu Design Group Co., Ltd.
合裕设计

合裕设计集团有限公司
Hehu Design Group Co., Ltd.
资质证书编号: A152010388 (临)
水利行业乙级
公路行业(公路) 专业乙级

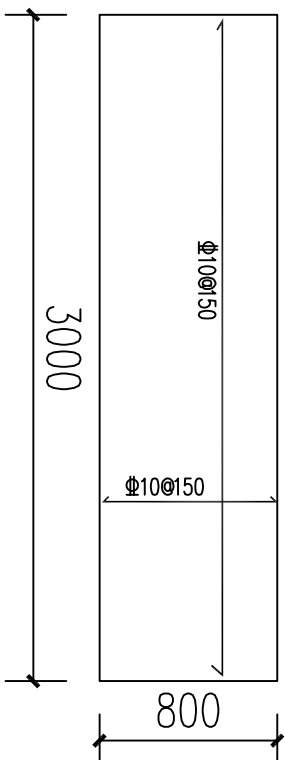
备注: 本设计图纸未经规划部门同意和施工图审查机构认可,不得用于现场施工, 仅供业主建设投资前估算建设造价之参考图。

注册章:			
图纸专用章:			
项目负责人	黄艺		
专业负责人	黄艺		
审 定	唐玉琼		
校 对	蔡仲黎		
审 核	万志强		
设 计	钟庭		
工程名称: 洛阳镇地蒙村育才屯			
产业道路硬化、农田水利渠道建设工程			
建设单位: 环江毛南族自治县民族宗教事务局			
图 名: 渠道盖板大样图			
工程编号	HQT-02-26-06	专 业	水 利
版 次		日 期	2026. 01
设计阶段	施工图	图 号	SL-21



渠道盖板平面图 1:100

注: 渠道盖板总数量为7处(具体安装位置由现场实际情况而定)。



盖板配筋图 1:100

	给排水		
	电气		
	暖通		
各专业会签栏	总图 建筑 结构		

设计单位:

HEHU
Hehu Design Group Co., Ltd.
合格设计

合格设计集团有限公司
Hehu Design Group Co., Ltd.
资质证书编号: A152010388 (临)
水利行业乙级
公路行业(公路) 专业乙级

备注: 本设计图纸未经规划部门同意和施工图审查机构认可,不得用于现场施工, 仅供业主建设投资前估算建设造价之参考图。

注册章:

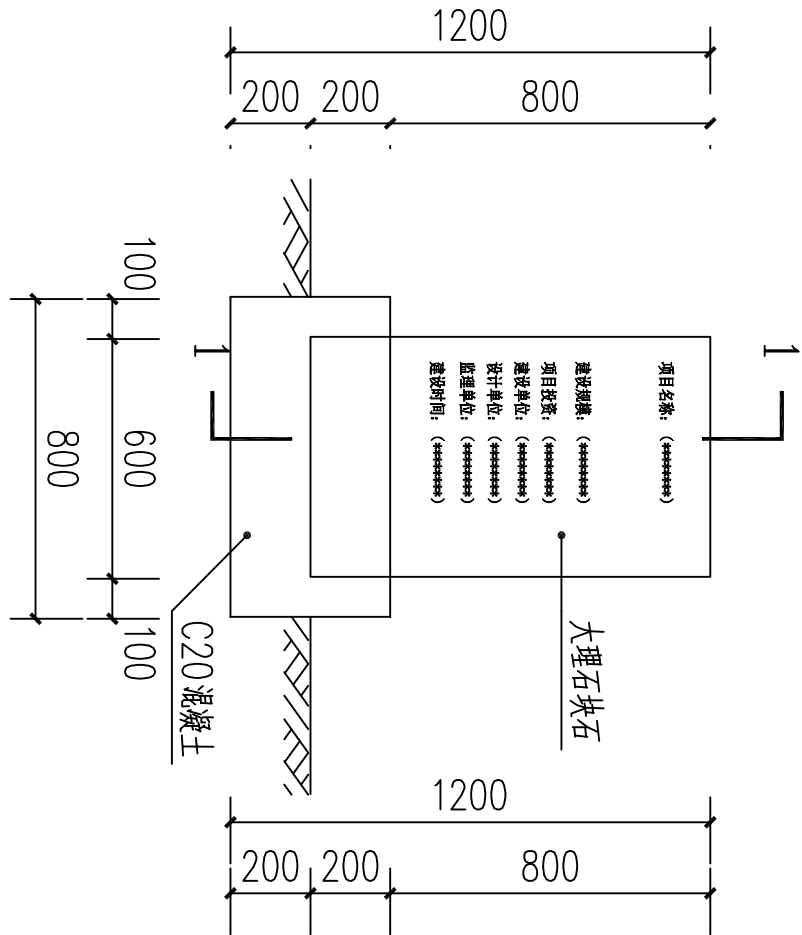
项目负责人	黄艺	
专业负责人	黄艺	
审定	唐玉琼	
校对	蔡仲黎	
审核	万志强	
设计	钟庭	

工程名称:	洛阳镇地蒙村肯才屯
产业道路硬化、农田水利渠道建设工程	
建设单位:	环江毛南族自治县民族宗教事务局

图名:

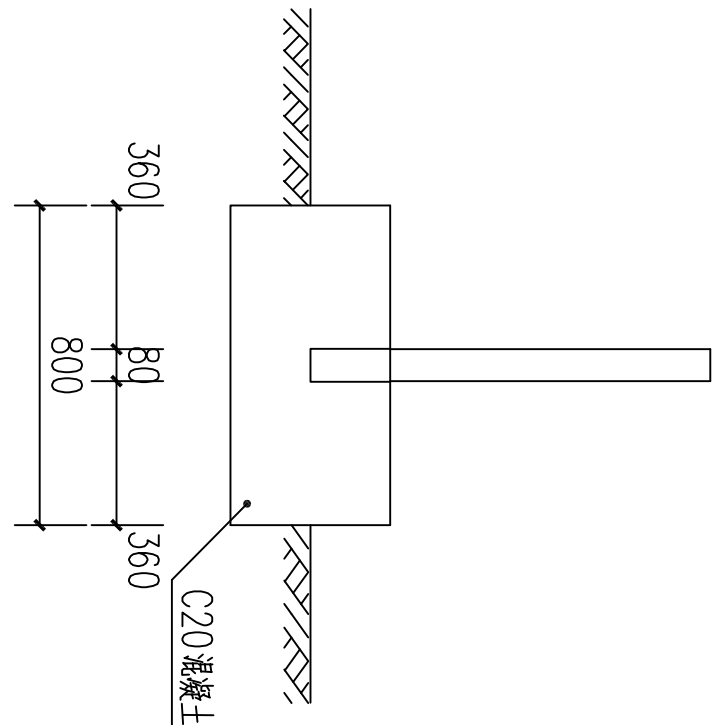
公示牌设计图

工程编号	HQT-02-26-06	专业	水利
版次		日期	2026.01
设计阶段	施工图	图号	SL-22



公示牌立面图 1:25

说明: 本工程设置工程公示牌一个。



1-1剖面图 1:25

说明:

- 1、本图尺寸均以毫米计。
- 2、公示牌设置位置: 道路起点。